

# ПРОМЫШЛЕННЫЕ ГЛАДИЛЬНЫЕ МАШИНЫ С НАГРЕВАЕМЫМ ВАЛОМ

IR50

IF50

500MM

500MM

АССОРТИМЕНТ



КОМПАКТНЫЙ  
ДИЗАЙН



ВЫСОКАЯ  
ПРОИЗВО-  
ДИТЕЛЬНОСТЬ



НИЗКОЕ  
ПОТРЕБЛЕНИЕ  
ЭНЕРГИИ



## ОПИСАНИЕ

- Большая площадь контакта с бельем (угол охвата 300 °)
- Автоматическая защита пальцев и аварийное отключение для большей безопасности
- Качественные гладильные ленты из NOMEXU
- Автоматическое охлаждение вала
- Легко управляемый микропроцессор с 20-ю предварительно настроенными программами
- Индикатор скорости и температуры глажения
- Задний ход вала
- IF модель: встроенный продольный складыватель
- IR модель: задний выход белья

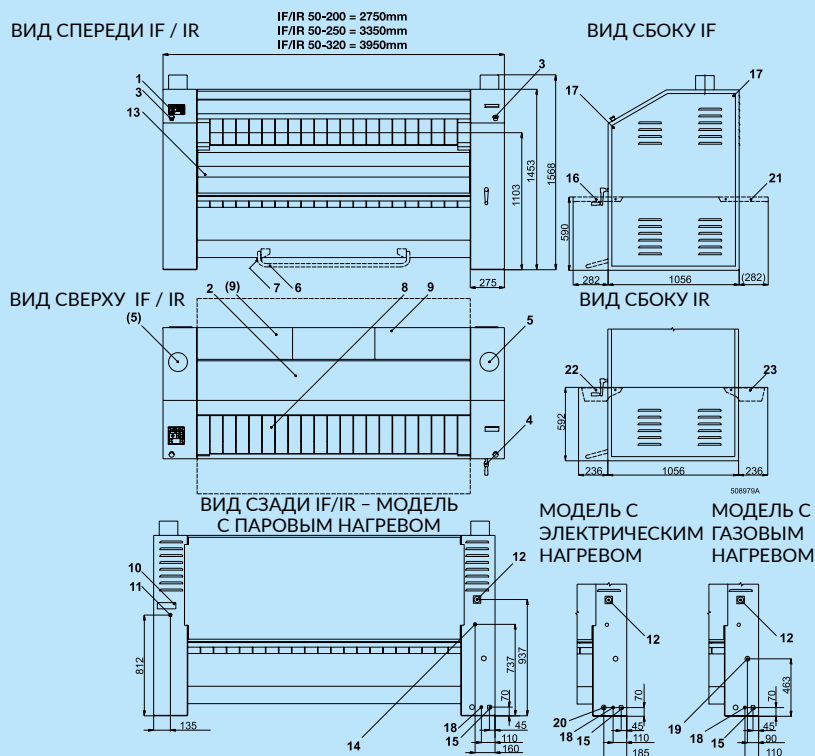
- Двигатель с частотным управлением
- Легко снимаемые фильтры пыли
- Антистатическая планка
- Easyfold® система, требующая меньшего ухода (нет тесемок и валиков)
- Электрический, газовый и паровой нагрев

## ОПЦИИ

- Ножная педаль для легкого запуска и остановки машины
- Передний выход белья (IR)
- Выездной стол (IR)
- Хромированный вал обеспечивает высокую теплопроводность

ТИП		IF/IR50-200	IF/IR50-250	IF/IR50-320
ДИАМЕТР ВАЛА	мм	500	500	500
ДЛИНА ВАЛА	мм	2000	2500	3200
<b>Нагрев</b>				
Электрический	кВт	38	55	65
Газовый	кВт	36	52	66
Паровой	кг/ч	49	68	88
<b>МОЩНОСТЬ</b>				
Двигатель вала	кВт	0,37	0,37	0,37
Двигатель вентилятора	кВт	0,18/0,255	2x0,18/0,255	2x0,18/0,255
<b>ПРОИЗВОДИТЕЛЬНОСТЬ *</b>				
Эл. + Газ	кг/ч	80	95	120
Пар	кг/ч	95	115	145
СКОРОСТЬ ВАЛА	м/мин.	1,5-8	1,5-8	1,5-8
<b>ЭЛ.ПОДКЛЮЧЕНИЕ</b>				
380-415V 3AC+N 50/60 Hz, 208-240V 3AC 50/60 Hz 380-415V 3AC-N 50/60 Hz, 440V-480 3AC 60 Hz				
<b>ГАБАРИТНЫЕ РАЗМЕРЫ</b>				
ВхШхГ	мм	1568x2750x1185	1568x3350x1185	1568x3950x1185
Нетто вес	кг	1290	1440	1680
<b>ТРАНСПОРТ. ДАННЫЕ</b>				
Объем в упаковке	м <sup>3</sup>	7,14	8,62	10,13
Размеры в упаковке	мм	1900x2890x1300	1900x3490x1300	1900x4100x1300
Брутто вес	кг	1520	1700	2000

\* протестировано в соответствии с нормами ISO 9398-2, данные по размерам машин указаны с учетом всех выступающих частей.



1. Пульт управления
2. Верхняя крышка
3. Аварийное отключение
4. Ручной привод вала
5. Вытяжка
6. Педаль для остановки/запуска лент (только для версии OPL)
7. Микровыключатель педали
8. ленты вкладывания
9. Крышка пылевого фильтра
10. Производственный щиток
11. Отвод конденсата (только для версии с паровым нагревом)
12. Главный выключатель
13. Верхний желоб
14. Подвод пара (только для версии с паровым нагревом)
15. Заземление
16. Передний откидной выедзной стол
17. Винты боковой крышки
18. Подвод эл. энергии
19. Подвод газа (только для версии с газовым нагревом)
20. Подключение электричества (только для версии с электрическим нагревом)
21. Задний откидной выедзной стол
22. Передний откидной желоб
23. Задний откидной желоб