

# ПРОМЫШЛЕННЫЕ ВЫСОКОСКОРОСТНЫЕ БАРЬЕРНЫЕ СТИРАЛЬНО-ОТЖИМНЫЕ МАШИНЫ

**MB**  
АССОРТИМЕНТ

**MB70 MB90 MB110 MB140 MB180**

70КГ 90КГ 110КГ 140КГ 180КГ



ГИГИЕНИЧЕСКОЕ РЕШЕНИЕ



БОЛЬШОЙ ПРОЕМ ДВЕРИ



ПОД НЕРЖАВЕЮЩУЮ СТАЛЬ

**OPTILOAD**

**TRACE-TECH**

**POWERWASH**

**Graphitronic**

**supereco**  
washing programmes

## ОПИСАНИЕ

- Свободностоящая, высокоскоростная
- Корпус машины из нержавеющей стали (AISI 304)
- Внутренний и внешний барабаны из нержавеющей стали
- Graphitronic® - новый брендовый многофункциональный программатор имеет практически неограниченные возможности включая:
  - возможность дистанционного управления
  - визуализации графических символов и текстовой информации на многих языках
  - свободного программирования
- Надежная конструкция рамы, подшипников и барабана
- Большой проем двери (765x340 мм) для удобства загрузки и выгрузки белья
- Большой выпускной клапан (Ø126 мм)
- Легкий доступ ко всем частям машины
- PowerWash® - перфорированные стенки барабана: больше механического воздействия, низкое потребление воды.
- Стандартный барабан с 3-мя камерами (разделение на Y) для MB 110, 140, 180

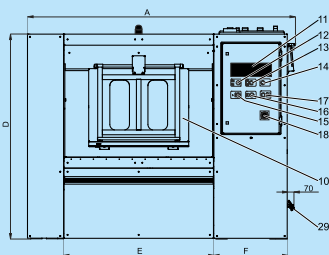
- Двигатель с частотным управлением
- Стандартный барабан с 2-мя камерами (Pullman система) для MB 70, 90
- Программы стирки SuperEco - значительное сокращение потребления воды и электричества
- 5 патентованных свободно вставляемых воронок (MB 180 десять воронок)

## ОПЦИИ

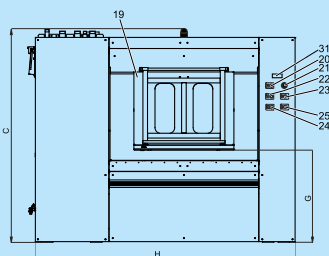
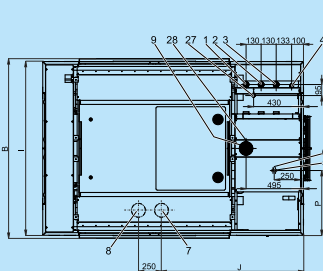
- Насосы для жидких моющих средств
- Встроенная система повторного использования воды
- ПО для отслеживания работы прачечной и объединения машин в сеть Trace-Tech®
- 2-камерный барабан (Pullman система) для MB 110, 140, 3-камерный для MB 70, 90
- Клапан для отбора образцов воды
- Световая и звуковая сигнализации конца цикла
- Система взвешивания белья Opti-load®
- Автоматическая смазка резиновых прокладок подшипников
- Второй дисплей

ТИП		MB70	MB90	MB110	MB140	MB180
<b>ЕМКОСТЬ</b>						
Объем барабан	л	700	900	1100	1400	1800
Загрузка	кг	70	90	110	140	180
Диаметр барабана	мм	Ø 1000	Ø 1000	Ø 1100	Ø 1200	Ø 1300
<b>КАМЕРЫ</b>						
		стандарт 2 выбор 3	стандарт 2 выбор 3	стандарт 2 выбор 3	стандарт 2 выбор 3	стандарт -
<b>ДВИГАТЕЛЬ</b>						
Частотное управление		стандарт	стандарт	стандарт	стандарт	стандарт
<b>СКОРОСТЬ ВРАЩЕНИЯ БАРАБАНА</b>						
Обороты стирки	об/мин	36	36	35	33	36
Обороты отжима	об/мин	800	800	754	720	695
<b>G-ФАКТОР</b>						
		360	360	350	350	350
<b>УПРАВЛЕНИЕ</b>						
Graphitronic® микропроцессор		стандарт	стандарт	стандарт	стандарт	стандарт
<b>КОРПУС</b>						
Нержавеющая сталь AISI 304		стандарт	стандарт	стандарт	стандарт	стандарт
<b>БАРАБАН</b>						
Нержавеющая сталь AISI 304		стандарт	стандарт	стандарт	стандарт	стандарт
<b>НАГРЕВ</b>						
Дополнительный электрический	кВт	54	54	72	72	-
Паровой (пар высокого давления)	бар	6-8	6-8	6-8	6-8	6-8
<b>ПОДКЛЮЧЕНИЕ</b>						
Электрическое		3x380-480V 50/60Hz, 3x200-240V 50/60Hz				
Подвод воды		3x1,5" + 1x3/4"	3x1,5" + 1x3/4"	3x1,5" + 1x3/4"	3x1,5" + 1x3/4"	3x1,5" + 1x1"
Подвод пара		1"	1"	1"	1"	1"
Подвод сжатого воздуха	мм	Ø 10	Ø 10	Ø 10	Ø 10	Ø 10
Выпускной клапан	мм	Ø 126	Ø 126	Ø 126	Ø 126	Ø 126
<b>ГАБАРИТНЫЕ РАЗМЕРЫ</b>						
ВхШхГ	мм	1830x2025x1605	1830x2275x1605	1880x2325x1605	2100x2425x1805	2195x2585x1905
Нетто вес	кг	2600	2810	2990	3550	4990
<b>ТРАНСПОРТ. ДАННЫЕ</b>						
Объем в упаковке	м³	7,3	8,1	8,7	10,8	12,3
Размеры в упаковке ВхШхГ	мм	1985x2100x1740	1985x2355x1740	2080x2400x1740	2250x2485x1940	2265x2665x2040
Брутто вес	кг	2760	2970	3150	3760	5310

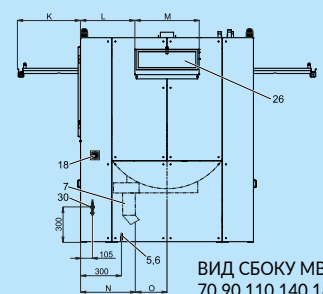
ВИД СПЕРЕДИ MB 70 90 110 140 180



ВИД СВЕРХУ MB 70 90 110 140 180



ВИД СЗАДИ MB 70 90 110 140 180



ВИД СБОКУ MB 70 90 110 140 180

1. Присоединение холодной жесткой воды
2. Присоединение холодной мягкой воды
3. Присоединение теплой воды
4. Присоединение пара
5. Присоединение сжатого воздуха
6. Электрическое подключение
7. Главный выпускной клапан
8. Выпускной клапан повторного использования воды
9. Выпуск воздуха
10. Загрузочные двери
11. Пульт управления
12. Переключатель
13. Сигнализация хода машины (+ хода сжатого воздуха)
14. Аварийное отключение
15. Кнопка открытия двери
16. Кнопка для настройки положения двери
17. Кнопка для блокирования двери
18. Главный выключатель
19. Выгрузочные двери
20. Сигнализация выгрузки
21. Аварийное отключение
22. Кнопка для блокирования двери
23. Кнопка для активирования стороны загрузки
24. Кнопка открытия двери
25. Кнопка для настройки положения двери
26. Воронки
27. Подвод холодной воды для жидких моющих средств